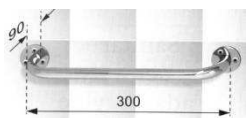
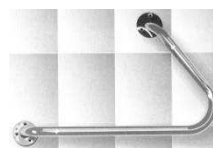


# Uchwyty adaptacyjne dla niepełnosprawnych



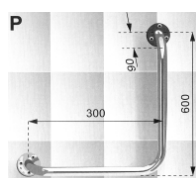
- uchwyt prosty
- stal nierdzewna polerowana



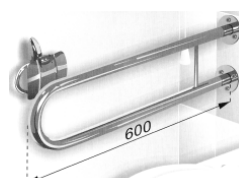
- uchwyt pod kątem 45°
- lewy lub prawy
- stal nierdzewna polerowana

Art. nr	Wymiary (mm)	Długość(mm)
1001	rura 30 dystans od ściany 90	300
1002		400
1003		450
1004		500
1005		600

Art. nr	Wymiary (mm)	Do rury(mm)
1030	rura 30	42,4
1031	dystans od ściany 90 300x500	48,3



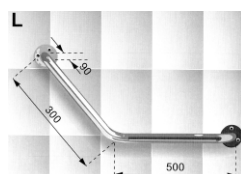
- uchwyt typu L
- lewy lub prawy
- stal nierdzewna polerowana



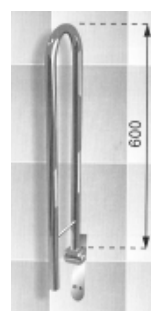
- uchwyt typu U
- stały
- stal nierdzewna polerowana

Art. nr	Wymiary (mm)	Opis
1010	rura 30 dystans od ściany 90	prawy
1011	300x600	lewy

Art. nr	Wymiary (mm)	Długość(mm)
1050	rura 30	600
1051	dystans od ściany 90	800



- uchwyt pod kątem 135°
- lewy lub prawy
- stal nierdzewna polerowana



- uchwyt typu U
- uchylny
- stal nierdzewna polerowana

Art. nr	Wymiary (mm)	Opis
1020	rura 30 odstęp od ściany 90	prawy
1021	300x500	lewy

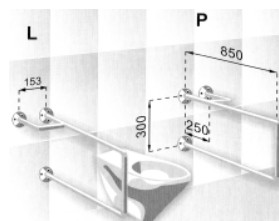
Art. nr	Wymiary (mm)	Długość(mm)
1050U	rura 30	600
1051U	odstęp od ściany 90	800

# Uchwyty adaptacyjne dla niepełnosprawnych



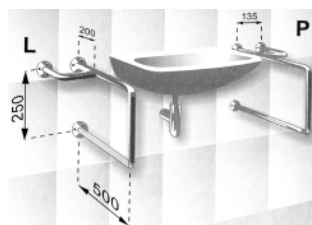
- uchwyt narożny
- prawy lub lewy
- stal nierdzewna polerowana

Art. nr	Wymiary (mm)	Długość(mm)
1060	rura 30	300
1061	dystans od ściany 90 600x600	400



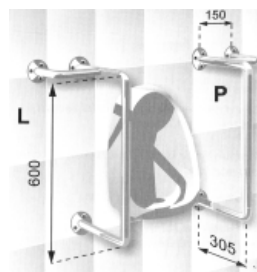
- uchwyt stały wzmocniony
- lewy lub prawy
- stal nierdzewna polerowana

Art. nr	Wymiary (mm)	Do rury(mm)
1080	rura 30	42,4
1081	850x300	48,3



- uchwyt umywalkowy
- prawy lub lewy
- stal nierdzewna polerowana

Art. nr	Wymiary (mm)	Długość(mm)
1070	rura 30	300
1071	500x250	400



- uchwyt pisuarowy
- lewy lub prawy
- stal nierdzewna polerowana

Art. nr	Wymiary (mm)	Do rury(mm)
1090	rura 30	42,4
1091	600x305	48,3